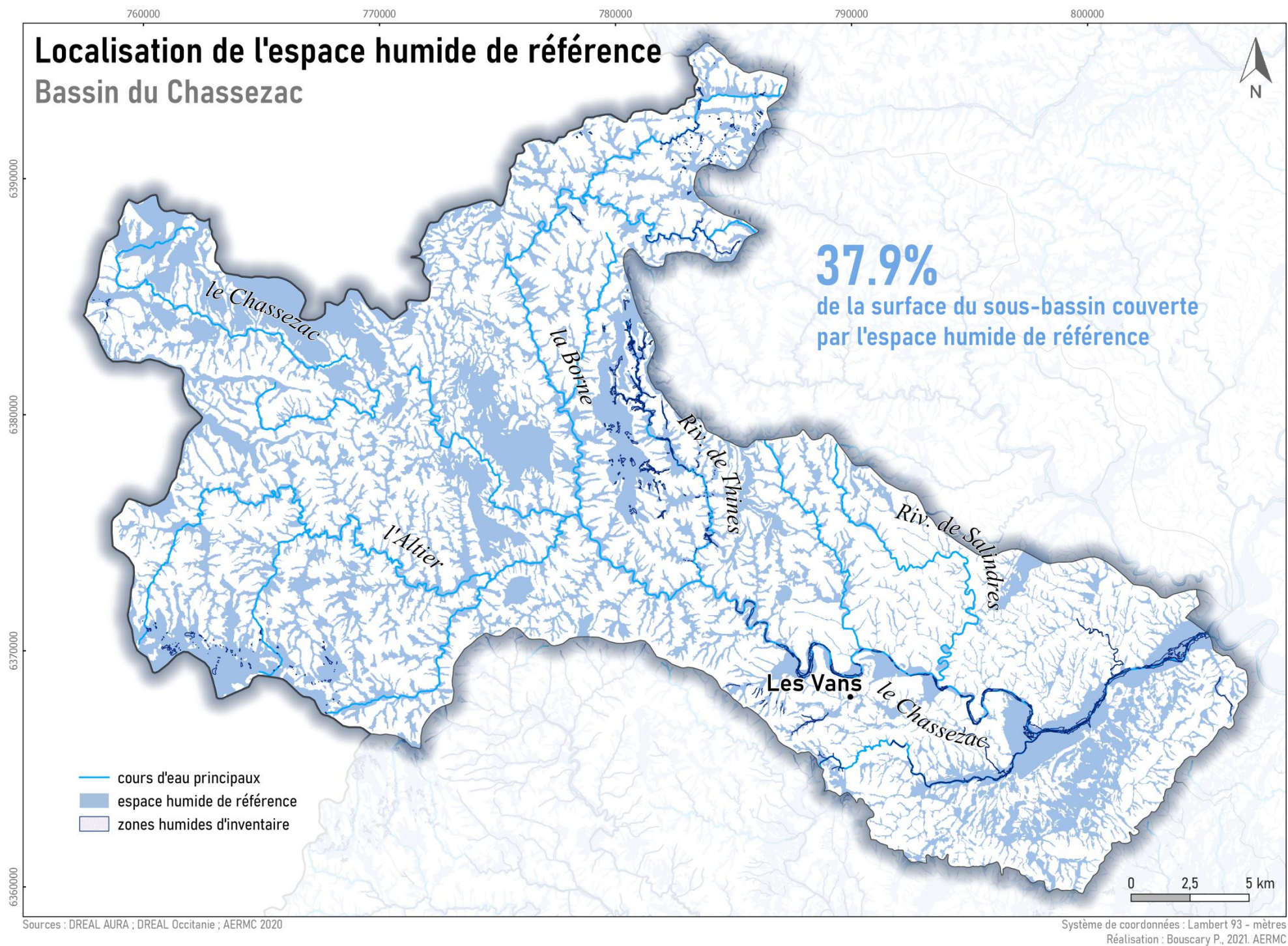


# Localisation de l'espace humide et des pressions associées

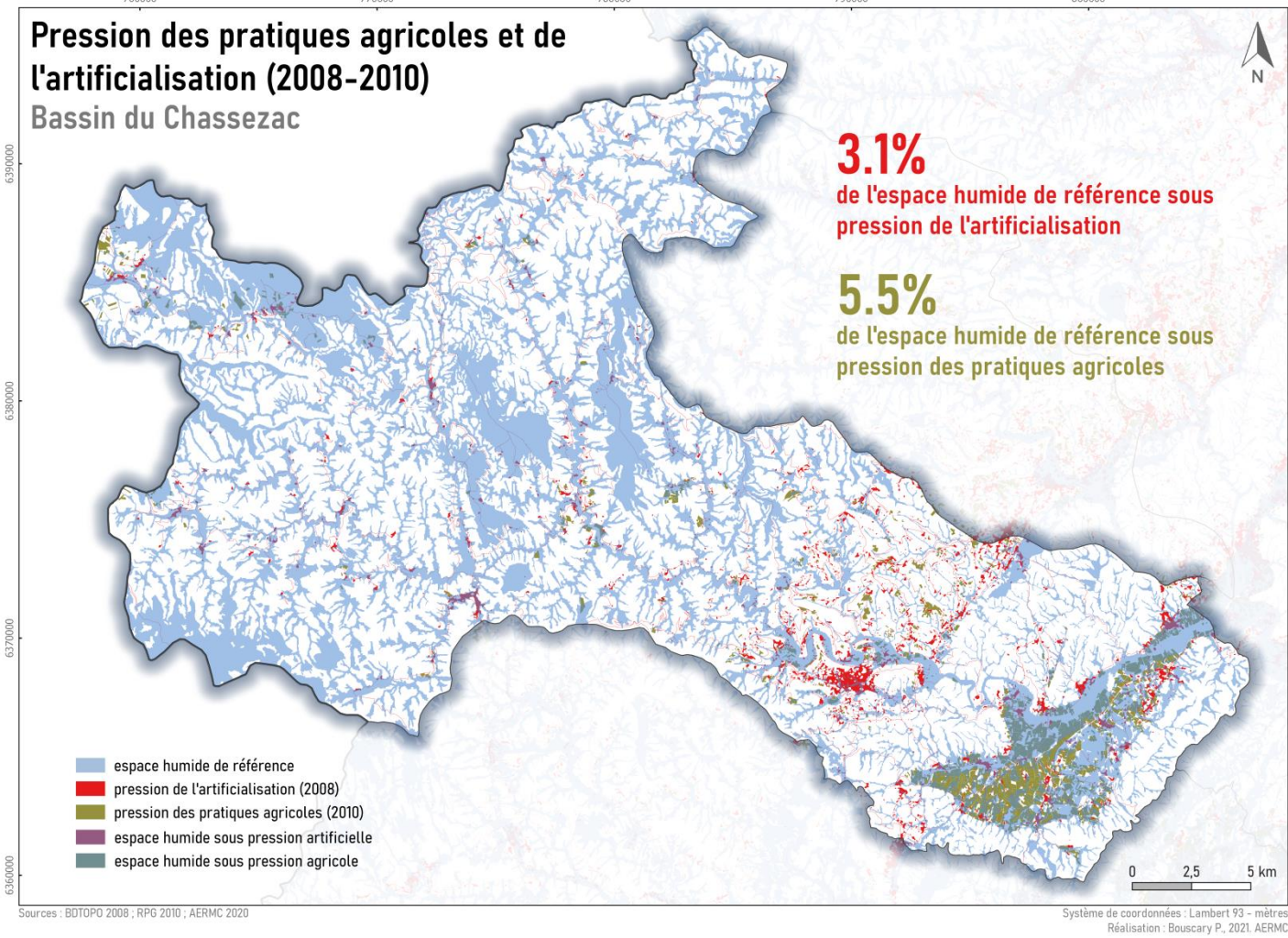
## dans le bassin versant :

### Chassezac (AG\_14\_04) :



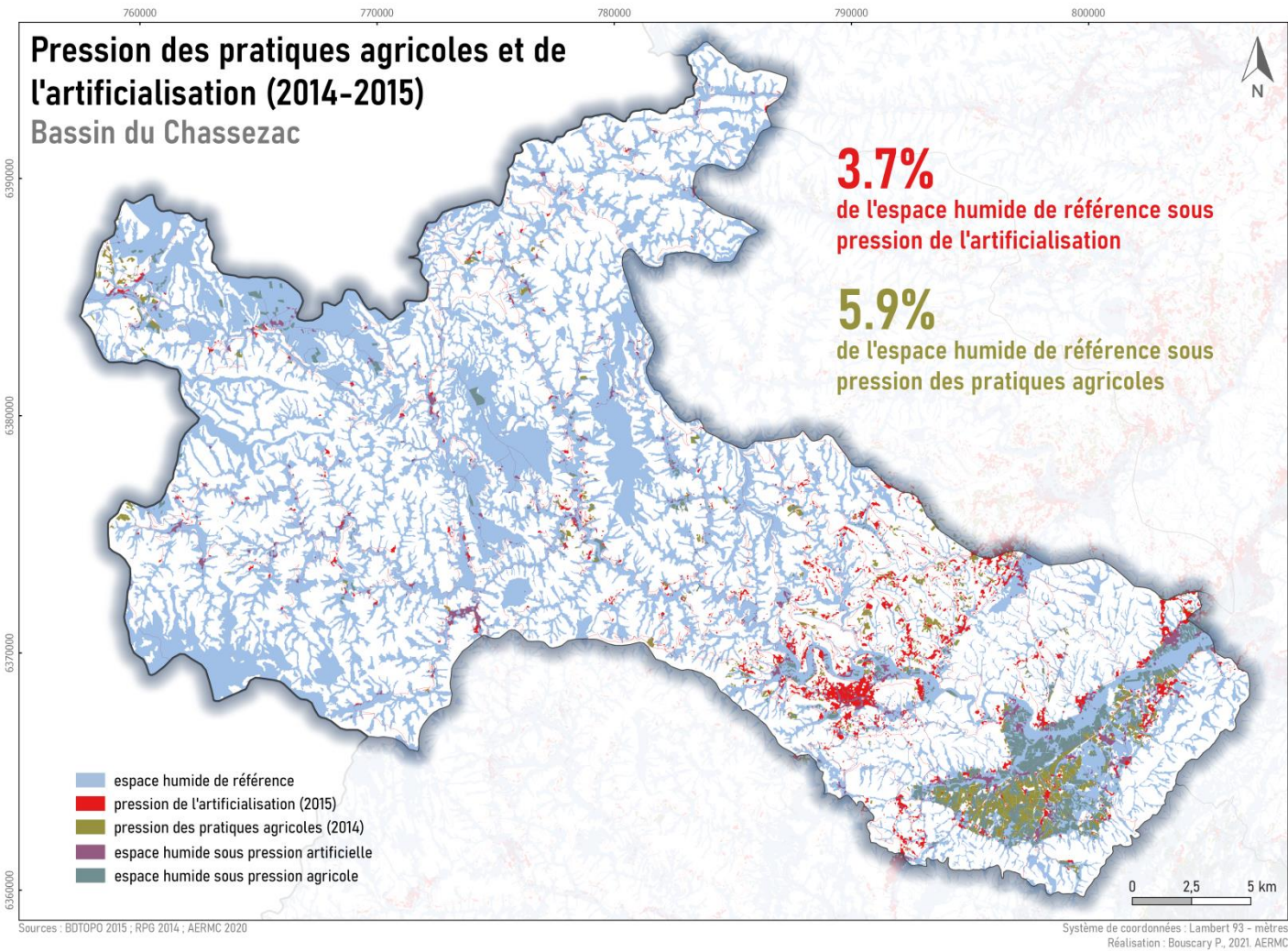
Superficie du sous bassin	74649,7 ha
Superficie de l'espace humide de référence	28308,9 ha
Écorégions dans le sous bassin	<ul style="list-style-type: none"><li>- N°12 : Monts d'Ardèche et Pilat</li><li>- N°14 : Mont Lozère et Hautes-Cévennes</li><li>- N°15 : Basses Cévennes schisteuses</li><li>- N°45 : Garrigues subcévenoles</li></ul>
Commentaires	Replats et plateaux sommitaux du mont Lozère en tête de bassin ; fonds de vallées et vallons encaissées des Cévennes ; plateau de Montseignes ; lit majeur et plaine alluviale du Chassezac.





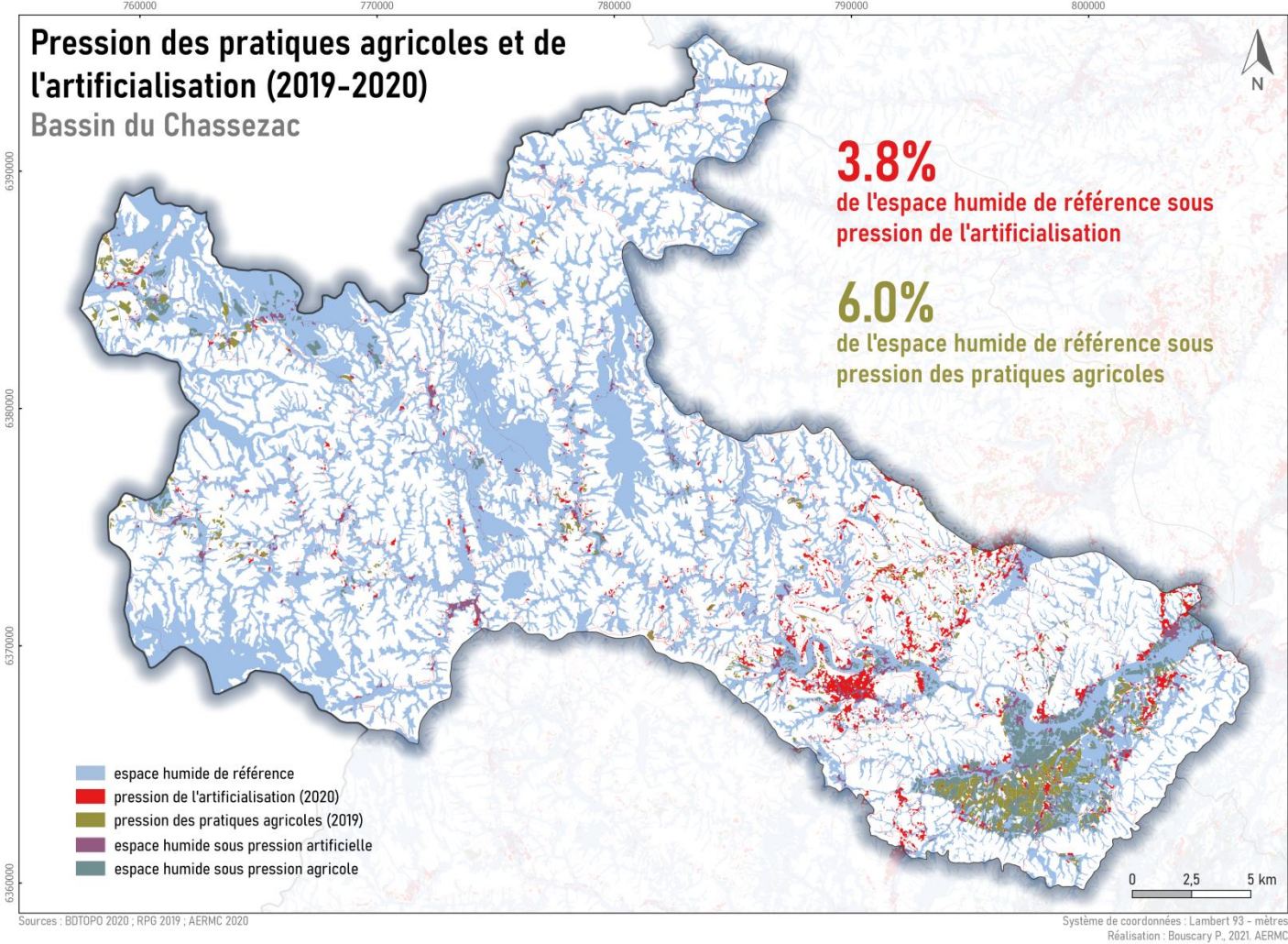
3.0% du bassin sous pression de l'artificialisation

3.6% du bassin sous pression des pratiques agricoles



3.6% du bassin sous pression de l'artificialisation

3.8% du bassin sous pression des pratiques agricoles



3.7% du bassin sous pression de l'artificialisation

3.8% du bassin sous pression des pratiques agricoles